

# habiter en Somme!

imaginez des logements et des quartiers durables

développez une vision renouvelée de l'habitat



## Exposition itinérante

**C**ette exposition présente les projets issus de l'appel à idées international lancé en 2007 par le C.A.U.E. de la Somme. Cette opération avait été réalisée en partenariat avec le Conseil général de la Somme, l'ADEME et le Conseil régional de Picardie.

Les projets sont le produit de la réflexion et du travail de 20 équipes composées d'architectes, de paysagistes et d'urbanistes – dont les 4 équipes lauréates. L'objet est de montrer des points de départ pour initier une nouvelle manière d'aborder la question de l'habitat et de la recomposition de notre territoire afin de lutter contre une périurbanisation contraire au développement durable.

→ [www.caue80-appelidees.com](http://www.caue80-appelidees.com)

## **D**evant les qualités discutables de la production de masse actuelle de logements et la menace du réchauffement climatique, comment participer à une prise de conscience locale ? Comment dans l'acte de construire participer à la réflexion pour réduire notre empreinte écologique ?

Partant de ces constats, l'idée a été de favoriser l'émergence de nouvelles formes de logements et de quartiers pour leurs innovations, leur adaptation aux besoins diversifiés de la population et respectueux de l'identité locale et de l'Environnement. L'appel à idées s'est révélé la meilleure façon d'obtenir des réponses en ce sens des professionnels de l'architecture, de l'urbanisme et du paysage. 33 équipes, françaises et européennes, représentant près d'une centaine de professionnels ont proposé leur vision d'un habitat et du quartier durable pour la Somme. Le jury, composé de l'ensemble des partenaires réunis par le C.A.U.E. a récompensé 4 lauréats le 12 octobre 2007.



L'exposition vise à montrer au public le plus large qu'il est aujourd'hui possible de construire des logements et des quartiers agréables à vivre, évolutifs et favorisant les échanges. À partir des propositions présentées, chacun pourra librement s'en inspirer pour son propre logement ou enrichir ses réflexions.



Il s'agit de faire prendre conscience au plus grand nombre que chacun, par ses choix ou non-choix en matière d'habitat peut participer à la réduction de l'impact écologique de l'activité humaine. En effet, il faut rappeler que le logement est la première source de pollution et de consommation énergétique en France.



**Habiter en Somme !**  
L'EXPO  
C A U E 80

# Fiche technique de l'exposition

## Dimensionnement

L'exposition est constituée de :

- 41 panneaux de 0,90 x 2 mètres verticaux, plastifiés (encapsulage) avec œillets métalliques aux quatre angles,

*En option (recommandée) :* structures d'exposition en aluminium autoportantes en X, dimensions : 0,9 x 2 x 0,8 m (larg. x haut. x prof.)

- 20 maquettes présentées dans des caissons en plexiglas de 0,5 x 0,4 x 0,5 m (long. x larg. x haut.),

*En option :* trépieds de supports de présentation en panneaux de particules mélaminé blanc (2 panneaux à emboîter) haut. 0,72m

- 1 drapeau oriflamme de 1 x 2,5 m (larg. x haut.) avec mât support et pied.

**Surface d'exposition nécessaire** (en configuration complète) :

- 41 m<sup>2</sup> pour les panneaux au total

- 60 m<sup>2</sup> pour les maquettes (3 m<sup>2</sup> par unité)

Soit une surface globale de l'ordre de 140 m<sup>2</sup>.

Pour des surfaces plus réduites, il est possible de limiter le nombre de projets à une sélection (lauréats, thématiques, etc).

## Conditionnement de transport

Selon la distance, le mode de transport et le choix de présentation (exposition en totalité ou partielle) :

- Panneaux : dans une housse-tube rigide avec lanière de transport de 1,40m de haut comprenant la structure de présentation démontée : 41 tubes.

- Maquettes : carton individuel de protection : 20 cartons de 0,60 x 0,50 x 0,60 m.

- Trépieds : 20 unités (poids : 7kg/unité environ)

- Oriflamme : mât télescopique aluminium (2m) + pied bac plastique à remplir d'eau



Structure autoportante par panneau



Éléments pour chaque projet présenté

# Illustrations

## Exemples de scénographies



# Éléments annexes

## Le livre

Le C.A.U.E. de la Somme a édité un ouvrage intitulé « *Habiter en Somme ! Une vision renouvelée de l'habitat à l'heure du développement durable* », et regroupant l'ensemble des propositions issues de l'appel à idées.

Destiné au plus large public, professionnels, élus, passionnés comme novices, ce livre représente une somme d'idées et de concepts. Une somme de savoir-faire et de compétences à faire connaître et partager. Une source d'inspiration, génératrice d'envies et de réalisations !

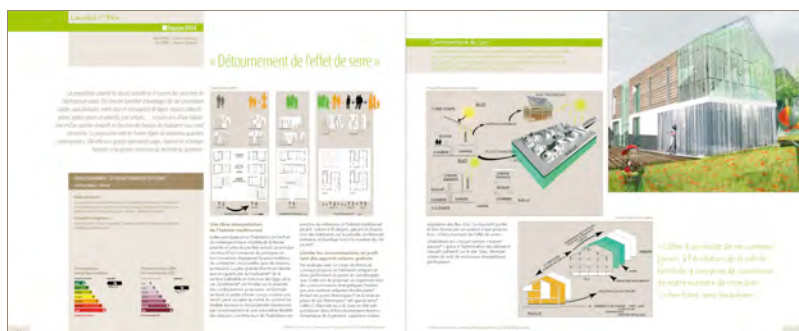
Chaque proposition est présentée dans ses deux échelles – le logement et le quartier – et sont précisés différents éléments : aspects techniques, objectifs de consommations et équipements énergétiques projetés, densité et composition urbaines, ... Des propositions inspirées et évolutives, offrant des images réalistes de l'habitat à basse consommation.



### EXTRAIT DU SOMMAIRE

Introduction : La règle des 4

1- Mieux habiter / 2- Vers un habitat novateur, performant et contextualisé / 3- La Somme : revisiter un patrimoine riche et spécifique / 4- L'appel à idées : un outil pour interpeller et sensibiliser / 5- Deux sites pour imaginer / 6- Un challenge relevé : des idées à diffuser / 7- Les lauréats / 8- Les sélectionnés / 9- Lexique / 10- L'exposition



Broché – format 28x23 cm – 84 pages  
ISBN : 2-911428-07-2  
15 euros

## Communication et promotion autour de l'exposition

Les éléments de la charte graphique liée à l'exposition (logo et bannière, couleurs, etc) peuvent être fournis (cd) pour la réalisation des supports de communication (flyer, invitation, affiche, etc). L'emprunteur s'engagera à faire référence au C.A.U.E. de la Somme sur l'ensemble des documents (mention et/ou logo).

## Animations et événements complémentaires

Le C.A.U.E peut proposer en complément à l'exposition :

- Une présentation didactique durant l'inauguration,
- Des animations de sensibilisation pour les scolaires,
- Des visites guidées de groupe,
- L'organisation de conférences et table-rondes sur les sujets en relation avec l'exposition.

**Habiter en Somme !**  
**CAUE 80** L'EXPO

## Conditions de prêt

L'exposition « Habiter en Somme ! » est mise à disposition gracieusement pour les collectivités et organismes publics.

Cependant les frais de transport des éléments de l'exposition, de montage et l'assurance durant la période de prêt et les transports aller/retour sont à la charge de l'emprunteur.

Pour information, la valeur d'assurance de l'exposition complète est de 15000 euros.

Les modalités pratiques de prêt seront à définir en fonction de la surface à disposition pour l'emprunteur et des objectifs de valorisation de l'exposition : présentation par le C.A.U.E. lors de l'inauguration, conférences thématiques, etc.

Le prêt donnera lieu à l'établissement d'une convention entre le CA.U.E. de la Somme et l'emprunteur.

Téléphone 03 22 91 11 65

Télécopie 03 22 92 29 11

email : [contact@caue80.asso.fr](mailto:contact@caue80.asso.fr)