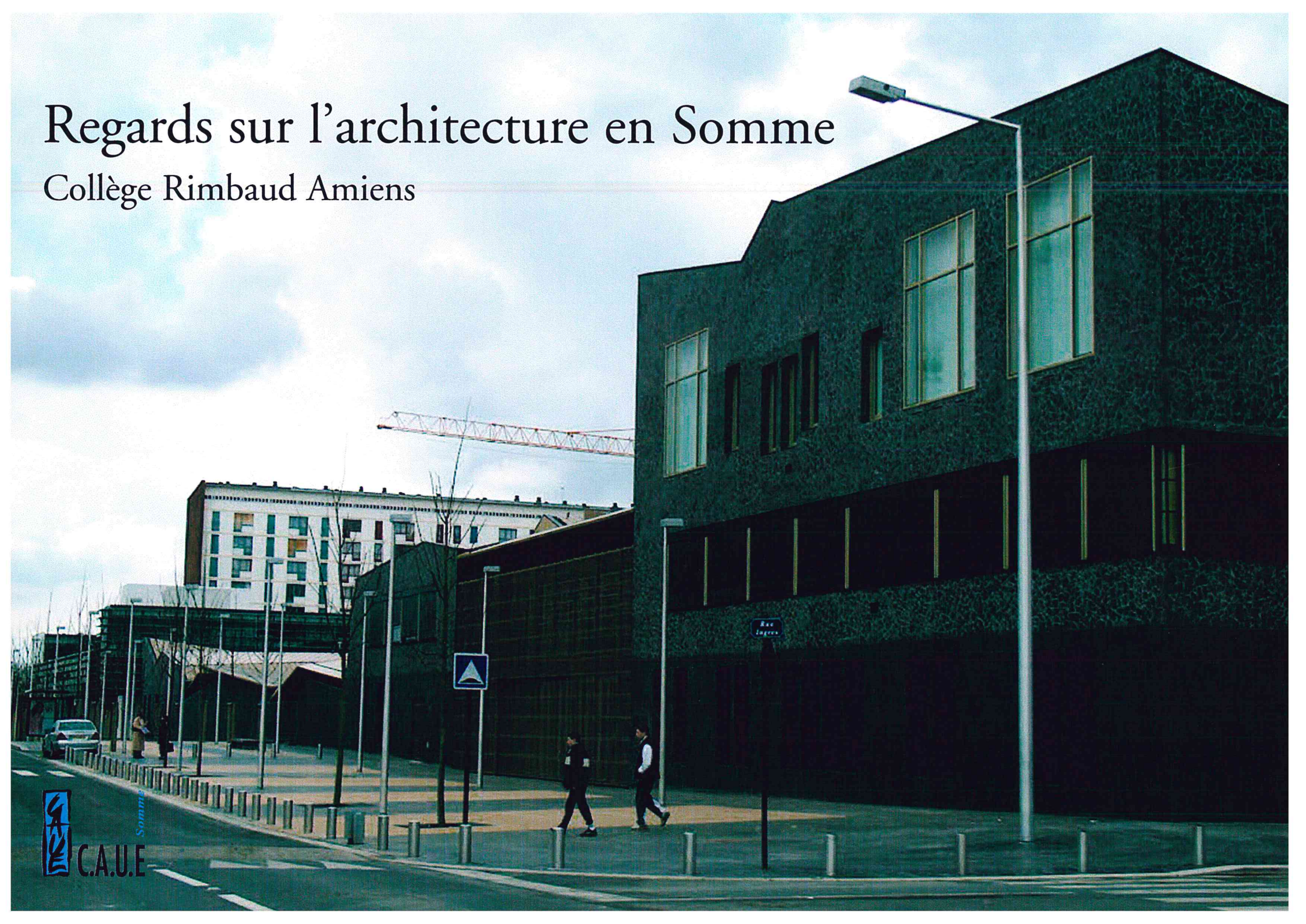


# Regards sur l'architecture en Somme

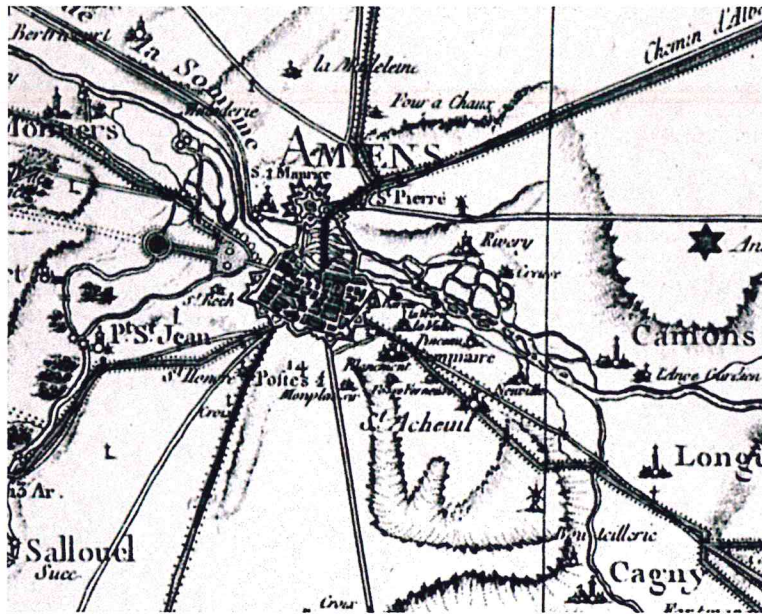
Collège Rimbaud Amiens



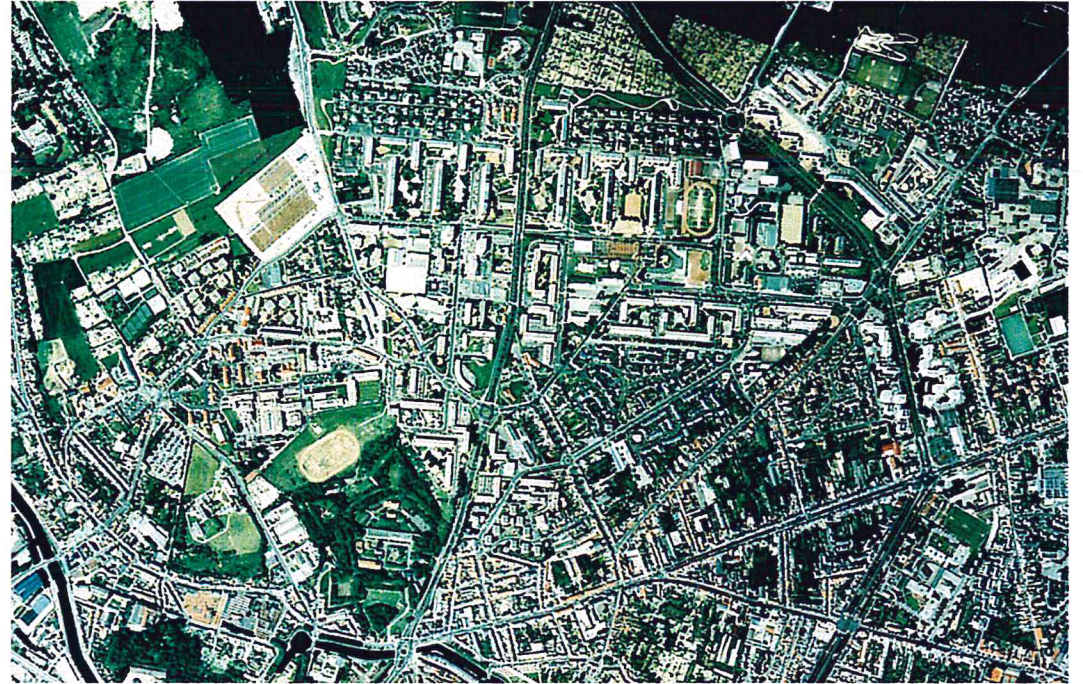
C.A.U.E

Somme

# Une ville, un quartier



Carte d'Amiens au XVIIIe siècle (dite «carte de Cassigny»)



Photographie aérienne



1



2



3

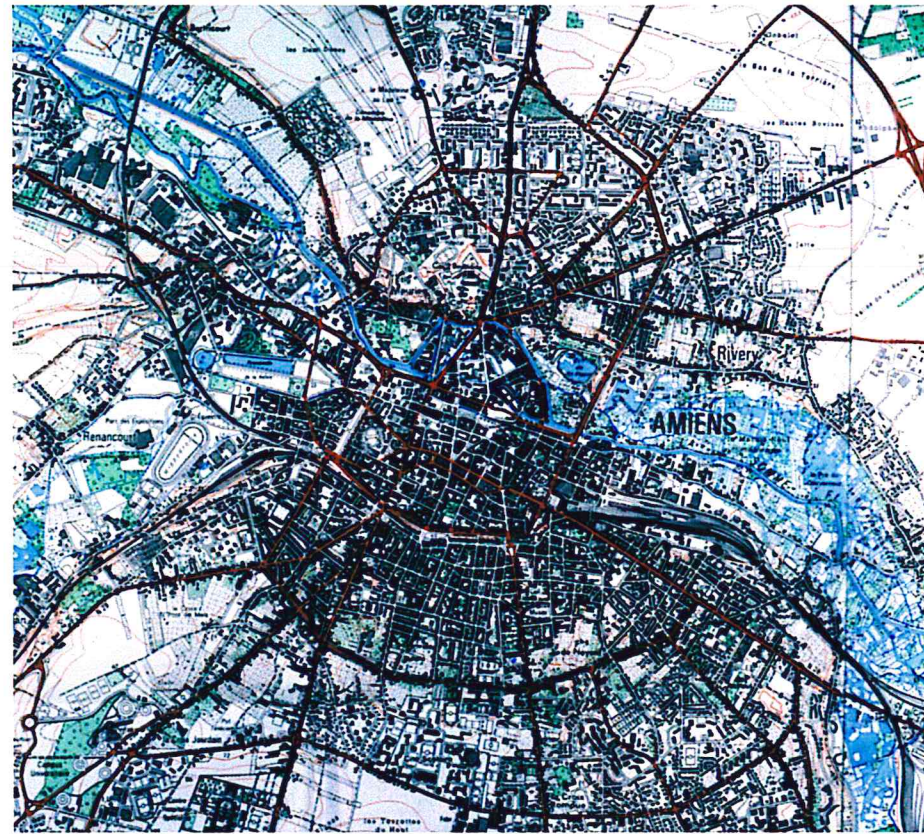


4

# Une ville, un quartier

- ▶ Sur les 2 cartes, colorie le contour :  
en bleu : de la Vallée de la Somme  
en rouge : de la Citadelle  
en vert : de la ville d'Amiens.

- ▶ Sur les 3 illustrations, entoure l'emplacement du quartier «Amiens Nord».
- ▶ Chaque photographie représente un quartier d'Amiens, indique approximativement où il se situe sur la carte.
- ▶ Peux-tu indiquer approximativement de quelles périodes de l'histoire de la ville datent les habitations photographiées :  
Antiquité, Moyen Age, XIXe siècle, XXe siècle, XXIe siècle... ?

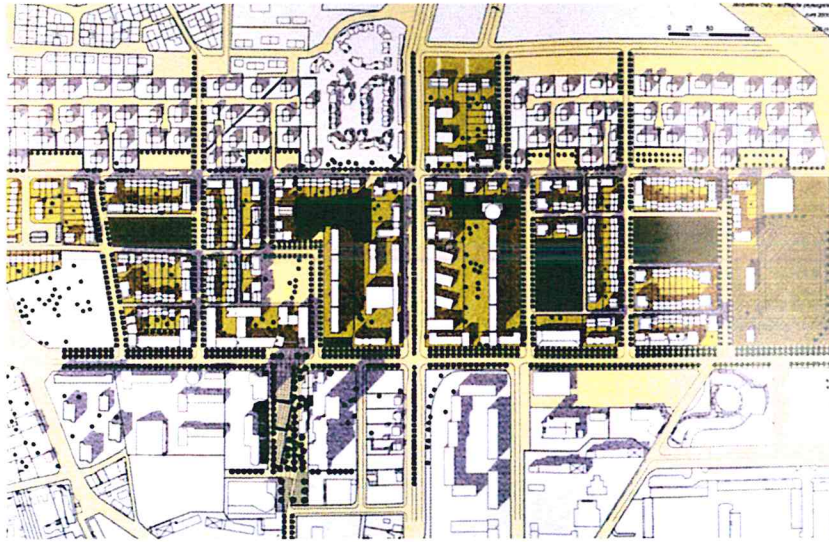


Carte d'Amiens au XXe siècle (IGN)

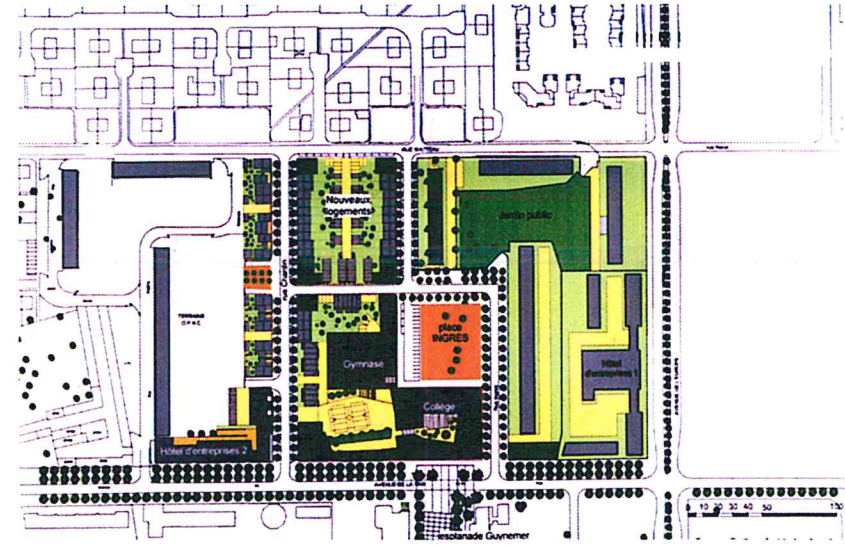
- ▶ Retrouve dans la liste suivante les différences qui caractérisent les habitations représentées par les photographies :

maison    immeuble    superposé    jardin    individuel    bois  
appartement    aligné    rivière    arbre    balcon    béton    terre cuite  
rue    trottoir    collectif    métal    torchis  
ascenseur    cheminée

# Un quartier, une rue, un collège



Plan masse du quartier



Plan masse de l'îlot



1



3



5



2



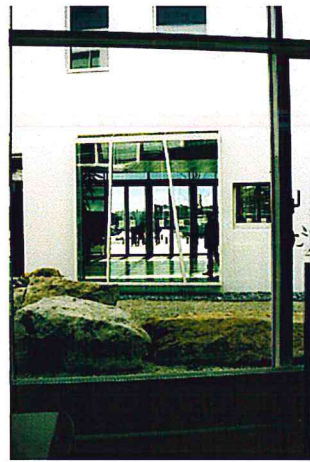
4



6

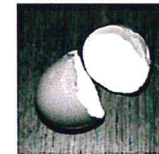
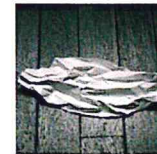
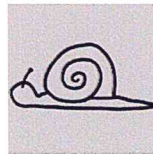
- ▶ Entoure le numéro des bâtiments qui se situent sur l'avenue de la Paix, peux-tu citer leurs fonctions ?
- ▶ Parmi les bâtiments situés rue de la Paix, cite 2 points communs et 2 différences entre leurs architectures.

# Un quartier, une rue, un collège



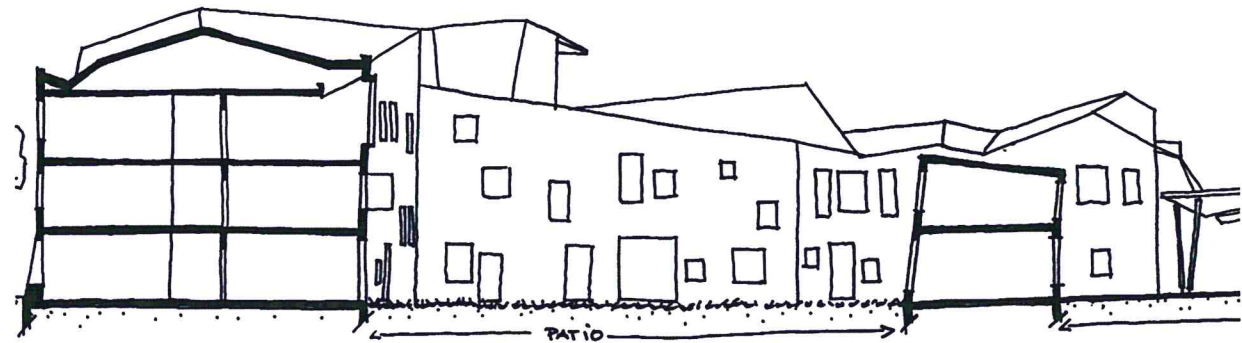
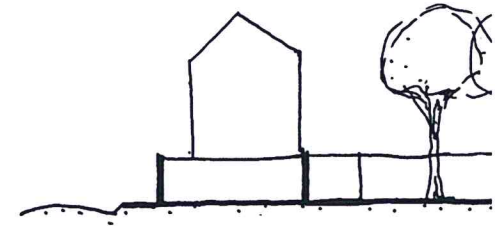
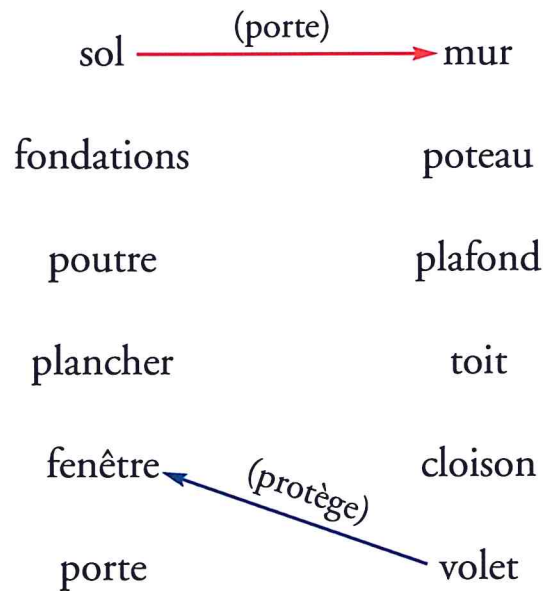
Ces photographies illustrent l'architecture intérieure et extérieure du collège.

- Que représentent les 4 images suivantes ?  
Lesquelles pourraient illustrer l'architecture du collège ?  
Quelles autres images évoque pour toi le collège ?



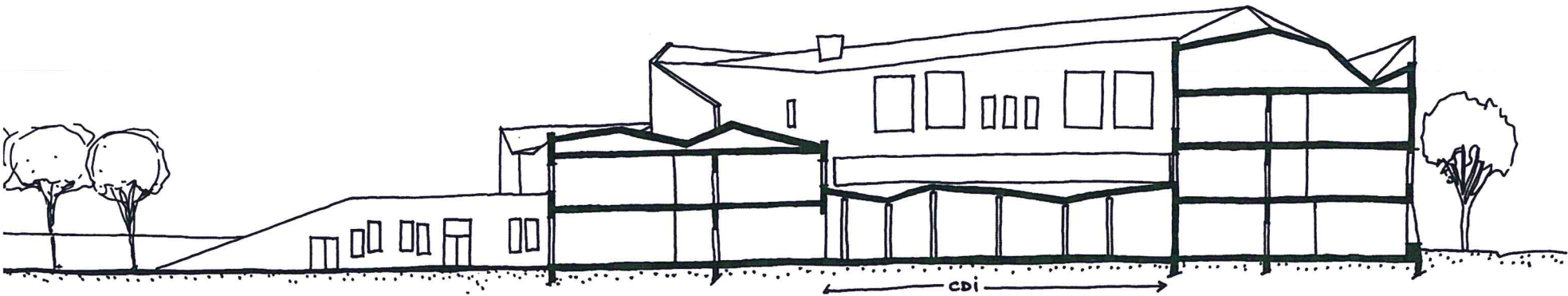
# L'architecture porte, enveloppe, protégé

- ▶ Sur les 2 coupes, colorie :  
en bleu : les espaces situés à l'intérieur des bâtiments.  
en jaune : les toitures  
en vert : les fenêtres.
- ▶ Dans le cadre A, indique où se trouvent les éléments d'architecture suivants :

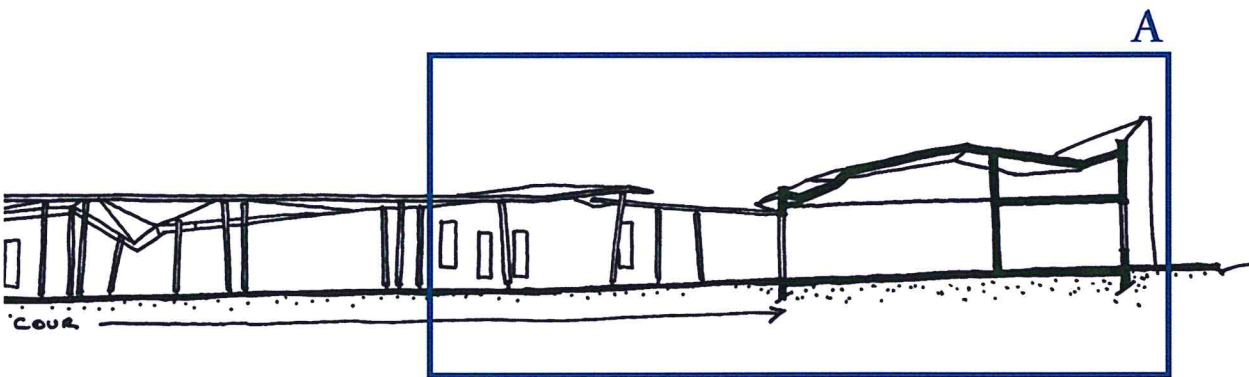


- ▶ Par une flèche rouge, indique «qui porte qui ?». Exemple : «le sol (porte) le mur».
- ▶ Par une flèche bleue, indique «qui protège qui ?». Exemple : «le volet (protège) la fenêtre».

# L'architecture porte, enveloppe, protège

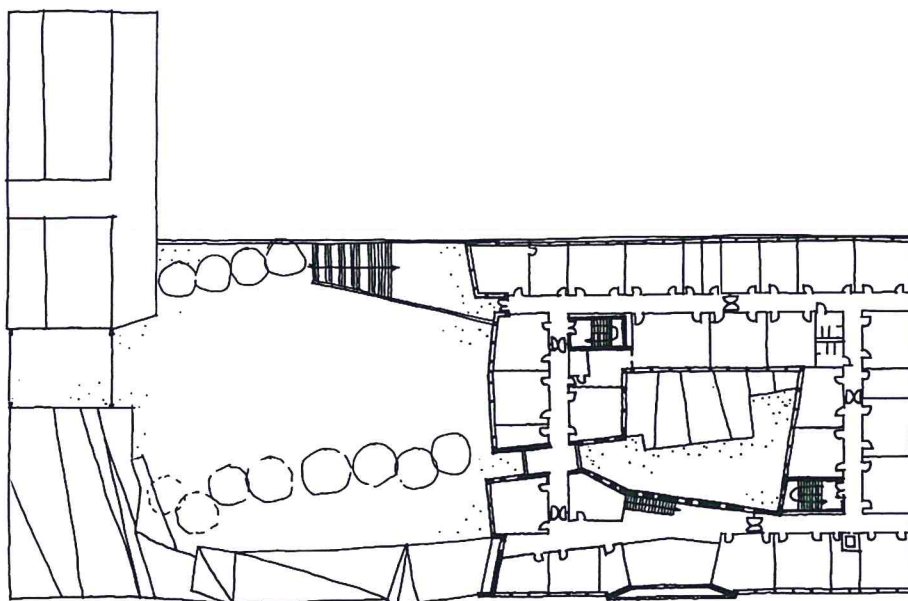


Coupe / façade sur CDI

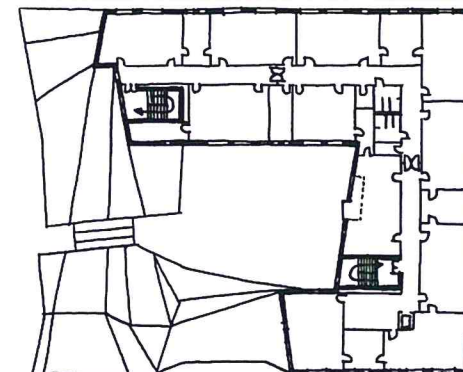


Coupe / façade sur patio et cour

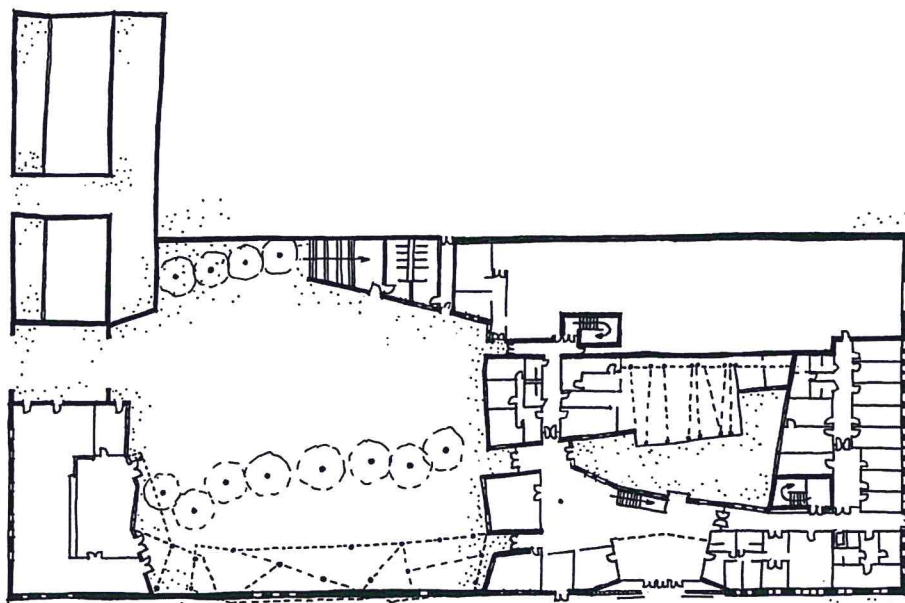
# L'architecture organise l'espace



Plan du 1er étage














Plan du second étage

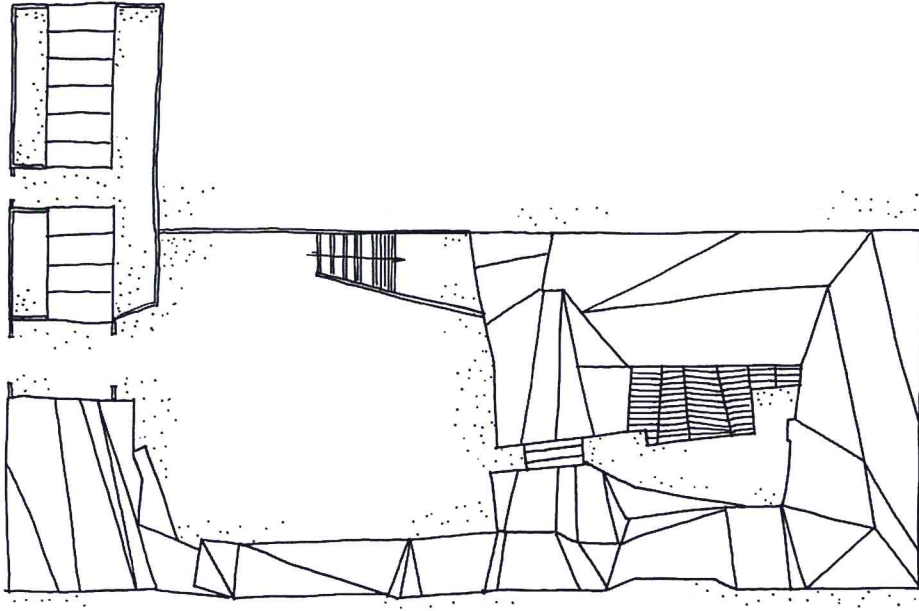


Plan du rez-de-chaussée

## Légende :


-  mur
-  fenêtre
-  cloison - limite de toiture
-  porte
-  escalier
-  poutre - plafond
-  poteau
-  cour
-  arbre
-  orientation
-  échelle de mesure





Plan des toitures

- ▶ Sur les plans, colorie :  
en bleu : couloirs et préaux  
en rouge : escalier rouge  
en jaune : escalier jaune  
en vert : cour et jardin

- ▶ Sur le plan des toitures, indique par un  où se situe le soleil à midi.

- ▶ Sur les plans, indique l'itinéraire que tu as emprunté durant la visite.

- ▶ Sur les plans, situe les fonctions suivantes :  
1 : foyer des élèves  
2 : CDI  
3 : permanence  
4 : bureaux du Principal et de la Direction SEGPA  
5 : salle d'arts plastiques  
6 : les classes SEGPA  
7 : bureau du CPE  
8 : cantine

# L'architecture provoque et répond à des sensations



brillant  
mat

dur

mou

translucide

opaque

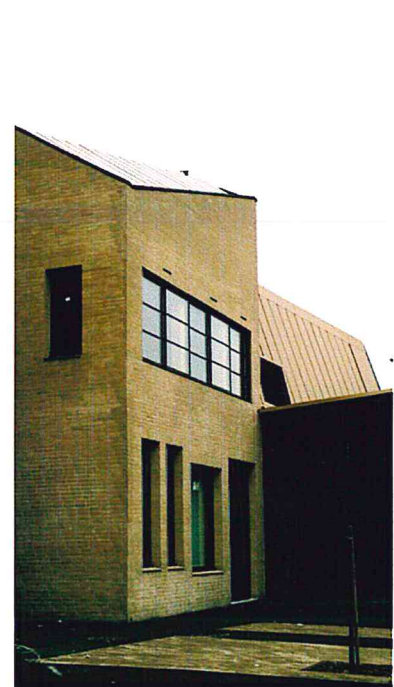
transparent

tonique

apaisant

lugubre

agressif



froid

rugueux

lisse

léger



bruyant

tiède

chaud

souple

lourd

silencieux

serein

triste

gai

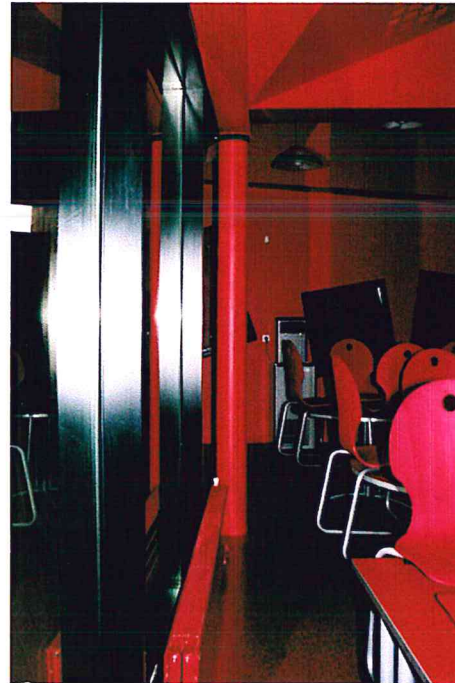
# L'architecture provoque et répond à des sensations



4



5



6

- Sur les plans de niveaux des pages 8 et 9, indique par un cône de vision les angles de vues des photographies.



les angles de vues des

- Parmi les adjectifs qualitatifs, choisis ceux qui illustrent le mieux les espaces et les matériaux photographiés sur les pages 5, 10 et 11.

# Dessin en libre expression

# Dessin en libre expression

- ▶ Dessine l'espace intérieur ou extérieur que tu préfères dans le collège.

**Maître d'ouvrage :**  
Ville d'Amiens

**Mandataire :**  
Amiens Aménagement

**Financement :**  
Conseil général de la Somme

**Programme :**  
Collège  
SEGPA  
Logement  
Parking

**Architecte :**  
S.AREA Alain Sarfati Architecture

**Année de réalisation :**  
2003 - 2004

**Adresse :**  
avenue de la Paix, Amiens (80)

**Documents et photographies :**  
IGN, Agence Sarfati, Agence Grether, C.A.U.E. de la Somme

**Document C.A.U.E. de la Somme, mars 2004**  
Réalisé avec le soutien du Conseil général de la Somme dans  
le cadre de l'action «Développement Culturel dans les Collèges»



Perspectives et croquis réalisés lors du concours d'architecture

